



# SKAB DIN EGEN GEODE

Det er nemt at skabe sin egen geode, det kræver blot lidt arbejde og tålmodighed. Krystallerne først er færdigvokset om 2 dage!

## Du skal bruge:

- Overskåret plasticbold eller æggeskal
- Engangskop
- Rørepinde
- Skolelim
- Alun (*Kaliumaluminiumsulfat*)
- Frugtfarve
- Varmt vand (gerne kogende)

## Sådan gør du:

1. Hæld en lille klat, på størrelse med en rosin, skolelim i indersiden af bolden. Smør med din finger skolelimen rundt i hele indersiden af bolden.
2. Placer bolden i kaffekoppen, og drys en knivspids alun ned til bolden. Ryst nu koppen så krystallerne sætter sig på limen.  
*(krystallerne vil gerne vokse der, hvor der er pokedkrystaller. På denne måde sikrer vi at krystallerne vokser på indersiden af bolden)*
3. Tag forsigtigt bolden op af koppen. Placer bolden hvor den kan stå og tørre. Limen må gerne blive helt tør.
4. Hæld nu 2 spsk alun i koppen og hæld ca. 1,5 dl kogende vand op i koppen.
5. Tag en rørepinde og rør alunen rundt, så det bliver opløst.
6. Der skal laves en overmættet opløsning, dvs. at der ikke kan opløses mere alun i vandet.
7. Juster derfor løbende med en smule alun, en knivspids ad gangen. Det skal føles som om der er grus i bunden af koppen når man rører. *(En overmættet opløsning gør at krystallerne meget gerne vil vokse sammen med pokedkrystallerne, men hvis man tilføjer for meget alun, så der er for meget bundfald, vokser krystallerne i bunden af koppen og ikke i bolden)*
8. Farv vandet med den frugtfarve, du ønsker.
9. Placer den halve bold på vandoverfladen i koppen. Skub, med rørepinden, forsigtigt bolden ned på bunden af koppen.  
*(bolden må gerne flyde eller vende sig, så længe den er under vand)*
10. Nu skal man blot vente mindst 2 dage før krystallerne er færdig vokset.
11. Når krystallerne er udvoksede, tages bolden med krystalvæksten forsigtigt op og tørres på et stykke køkkenrulle.
12. Det resterende alun-vand kan evt. genbruges til at lave flere geoder med. Varm blot væsken op, og tilføj mere alun, til den igen er overmættet.



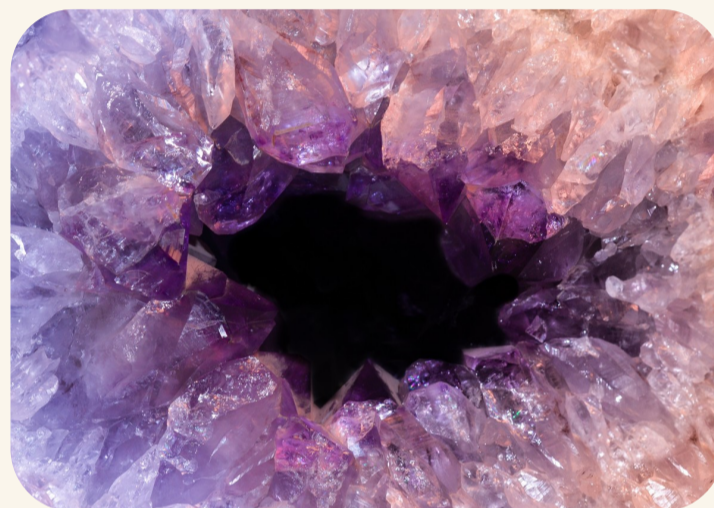
# BAGGRUNDSVIDEN

## Geode (krystalhule)

Geoder er en hulrumsdannelse i kalksten eller vulkanske bjergarter, hvor væggene i hulrummet er beklædt med mineralet kalcedon.

Herfra vokser krystaller som ofte er bestående af kvarts, ametyst eller calcit.

Det tager omkring 2 millioner år for at en geode vokser naturligt.



## Giftlinjen skriver om alun (Kalium-aluminium-sulfat)

### Anvendelse

Alun er et metalsalt, som består af aluminiumsulfat. Anvendes bl.a. til tekstil- og garnfarvning og er en af ingredienserne i trylledej. Reagerer svagt surt.

### Risiko

I svage opløsninger ufarligt. I koncentrerede opløsninger og som pulver kraftigt irriterende.

### Indtagelse

Giv et glas væske til fortynding, hvis koncentreret opløsning eller pulver er indtaget. Ved stænk i øjet: Skyl straks med en blød vandstråle (fra et rent drikkeglas eller lign.) i mindst 15 minutter. Husk at skylle øjet under transporten, hvis du skal ses af læge. Ved hudkontakt skyl og vask huden. Ved symptomer ring til Giftlinjen på 82 12 12 12 eller lægevagten